

CZWARTEK - 22 czerwca

DZIEŃ KOŚCIOŁA

Uwielbienie Boga za dar Eucharystii.

Msza święta jako Ofiara i Uczta

- 6³⁰ – Godzinki
- 6⁵⁰ – Pacierz
- 7⁰⁰ – Msza św. z nauką ogólną
- 9⁰⁰ – Msza św. z nauką ogólną
- 16⁰⁰ – Msza św. z nauką dla dzieci
- 17⁰⁰ – Różaniec
- 17³⁰ – Nabożeństwo Czerwcowe
- 18⁰⁰ – Msza św. z nauką dla młodzieży
- 20⁰⁰ – Msza św. z nauką dla osób samotnych
- 21⁰⁰ – Apel Jasnogórski

PIĄTEK - 23 czerwca

DZIEŃ NAWIEDZENIA

„Matka Pana mojego przychodzi do mnie...”

Łk 1,43

- 16⁰⁰ – Nabożeństwo oczekiwania Obrazu
- 16³⁰ – Wyprowadzenie procesji do bramy cmentarza parafialnego.
- 17⁰⁰ – powitanie Obrazu Matki Bożej
Procesja do Bazyliki Katedralnej
- 18⁰⁰ – Msza św. w Bazylice Katedralnej celebrowana przez Bp. Andrzeja Franciszka Dziubę na rozpoczęcie Nawiedzenia Obrazu Matki Bożej Jasnogórskiej w parafii.
- 20⁰⁰ – Różaniec
- 21⁰⁰ – Apel Jasnogórski
- 22⁰⁰ – Czuwanie modlitewne młodzieży
- 23⁰⁰ – Modlitwa wdzięczności zmarłym za dar przekazanej wiary
- 24⁰⁰ – Msza św. w intencji powołań
Czuwanie modlitewne - 1⁰⁰ – 6⁰⁰

SOBOTA - 24 czerwca

DZIEŃ ZAWIERZENIA

„Oto Matka twoja” J19,27

- 6³⁰ – Godzinki
- 6⁵⁰ – Pacierz
- 7⁰⁰ – Msza św. ogólna
- 9⁰⁰ – Msza św. dla chorych
- 10¹⁵ – Nabożeństwo dla młodych małżonków z dziećmi
- 11⁰⁰ – Wyprowadzenie obrazu na Stary Rynek – miejsce Uroczystości Zakończenia Nawiedzenia Obrazu Matki Bożej Jasnogórskiej w Diecezji Łowickiej
- 11⁰⁰ – Czuwanie : „Akatyst”
- 12⁰⁰ – Uroczysta Msza św. dziękczynna za nawiedzenie Diecezji

NIEDZIELA - 25 czerwca

DZIEŃ POSŁANIA

„Idźcie i głosście...” Mt 10,7

- 6³⁰ – Godzinki
- 6⁵⁰ – Pacierz
- 7⁰⁰ – Msza św. z udziałem dorosłych
- 9⁰⁰ – Msza św. z udziałem młodzieży
- 10³⁰ – Msza św. z udziałem dzieci
- 12⁰⁰ – Suma z nauką ogólną
- 17⁰⁰ – Różaniec
- 17³⁰ – Nabożeństwo Czerwcowe
- 18⁰⁰ – Msza św. z udziałem dorosłych
- 20⁰⁰ – Msza św. z udziałem dorosłych
- 21⁰⁰ – Apel Jasnogórski

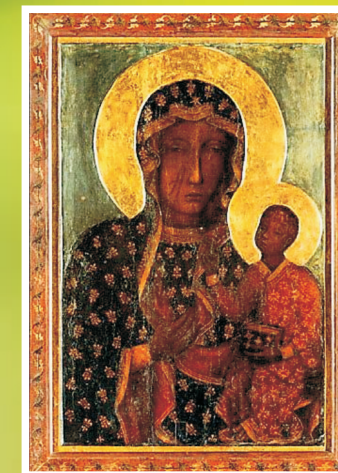
MISJE ŚWIĘTE

i

NAWIEDZENIE

PARAFII KATEDRALNEJ

Łowicz, 18 - 25 czerwca 2017



OTO MATKA TWOJA



BĄDŹ POZDROWIONA MARYJO!

Wybrana przez Boga
od początków świata!

Niepokalana, Święta,
depcząca głowę pradawnego węża!

W Tobie spełniło się
wybranie i oczekiwanie ludu Izraela
i nadzieja wszystkich pokoleń Ziemi!

Oblubienico Ducha Świętego,
w Tobie słowo Boże stało się ciałem!

Niewiasto obleczona w słońce,
Matko Syna Bożego,
Matko Kościoła!

Królowo Nieba i Ziemi,
Wszchemocy Błagająca,
Matko Miłosierdzia!

Zwycięska Królowo Narodu Polskiego,
Umiłowana Pani Ziemi Łowickiej!
Ty, która zawsze jesteś!
Ty, która teraz przybywasz!

Wytęskniona różańcem, nowenną
i szczególnie teraz oczekiwana
z wiarą, nadzieją, i miłością!

Tobie wyznajemy całym sercem...

**Jesteśmy przy Tobie!
Pamiętamy!
Czuwamy!**

*Duchowieństwo i Parafianie
Bazyliki Katedralnej w Łowiczu*

NIEDZIELA - 18 czerwca

MARYJA NASZĄ MATKĄ I KRÓLOWĄ Zaproszenie na Misje Święte

- 6³⁰ – Godzinki
- 6⁵⁰ – Pacierz
- 7⁰⁰ – Msza św. z udziałem dorosłych
- 9⁰⁰ – Msza św. z udziałem młodzieży
- 10³⁰ – Msza św. z udziałem dzieci
- 12⁰⁰ – Suma z nauką ogólną
- 17⁰⁰ – Różaniec
- 17³⁰ – Nabożeństwo Czerwcowe
- 18⁰⁰ – Msza św. z udziałem dorosłych
- 20⁰⁰ – Msza św. z udziałem młodych małżeństw
- 21⁰⁰ – Apel Jasnogórski

PONIEDZIAŁEK - 19 czerwca

DZIEŃ ŻYCIA Uwielbienie Boga za dar życia i za uświęcenie tego daru w Kościele Odnowienie przyrzeczeń Chrztu św.

- 6³⁰ – Godzinki
- 6⁵⁰ – Pacierz
- 7⁰⁰ – Msza św. z nauką ogólną
- 9⁰⁰ – Msza św. z nauką ogólną
- 16⁰⁰ – Msza św. z nauką dla dzieci
- 17⁰⁰ – Różaniec
- 17³⁰ – Nabożeństwo Czerwcowe
- 18⁰⁰ – Msza św. z nauką dla młodzieży
- 20⁰⁰ – Msza św. z nauką dla dorosłych
- 21⁰⁰ – Apel Jasnogórski

WTOREK - 20 czerwca

DZIEŃ MIŁOŚCI Uwielbienie Boga za dar miłości Odnowienie przyrzeczeń małżeńskich

- 6³⁰ – Godzinki
- 6⁵⁰ – Pacierz
- 7⁰⁰ – Msza św. z nauką ogólną
- 9⁰⁰ – Msza św. z nauką ogólną
- 16⁰⁰ – Msza św. z nauką dla dzieci
- 17⁰⁰ – Różaniec
- 17³⁰ – Nabożeństwo Czerwcowe
- 18⁰⁰ – Msza św. z nauką dla młodzieży
- 20⁰⁰ – Msza św. z nauką dla małżeństw
- 21⁰⁰ – Apel Jasnogórski

ŚRODA - 21 czerwca

DZIEŃ MIŁOSIĘRDZIA Uwielbienie Boga za dar miłosierdzia w sakramentach uzdrowienia. Dzień Sakramentu Pokuty i Namaszczenia Chorych

- 6³⁰ – Godzinki
- 6⁵⁰ – Pacierz
- 7⁰⁰ – Msza św. z nauką ogólną
- 9⁰⁰ – Msza św. z nauką ogólną
- 16⁰⁰ – Msza św. z nauką dla dzieci
- 17⁰⁰ – Różaniec
- 17³⁰ – Nabożeństwo Czerwcowe
- 18⁰⁰ – Msza św. z nauką dla młodzieży
- 20⁰⁰ – Msza św. dla małż. niesakramentalnych
- 21⁰⁰ – Apel Jasnogórski